

Qualitative Archive – Kurzbeschreibungen

"Archiv für Lebenslaufforschung" des Sfb 186 "Statuspassagen und Risikolagen im Lebensverlauf" an der Universität Bremen, Deutschland

Team: Prof. Dr. Karl F. Schumann, Dr. Susann Kluge, Dr. Heinz-Günter Micheel, Dipl.-Soz.wiss. Diane Opitz

1. Forschungsgebiet

Biographie- und Lebenslaufforschung

2. Ziele des Archivs und Art des Datenmaterials

Das Bremer "Archiv für Lebenslaufforschung" ist Bestandteil des Sonderforschungsbereiches 186 "Statuspassagen und Risikolagen im Lebensverlauf" der Universität Bremen. Es wurde eingerichtet, um die umfangreichen qualitativen Interviewdaten, die die Sfb-Projekte in der über zehnjährigen Laufzeit erhoben haben, zu archivieren und anderen ForscherInnen für Sekundär- und Reanalysen zur Verfügung zu stellen. Darüber hinaus ist geplant, zukünftig weitere Datensätze aus der qualitativen Biographie- und Lebenslaufforschung zu archivieren.

Die Archivierung des qualitativen Datenmaterials ist notwendig, um die Forschungsergebnisse mittels Reanalysen überprüfen und die Daten für Sekundäranalysen zur Verfügung stellen zu können. Auf diese Weise können die sehr zeit- und kostenintensiven Aufwendungen für die Erhebung und Aufbereitung verbaler Daten erheblich reduziert werden. Außerdem können der hohe Informationsgehalt und damit das beträchtliche Analysepotential der verbalen Daten wesentlich besser ausgeschöpft werden.

Die meisten Projekte des Sfb 186 haben sowohl umfangreiche qualitative als auch quantitative Studien durchgeführt. Mehrere Projekte haben überdies beide Vorgehensweisen im Rahmen langjähriger Panelstudien kombiniert, so dass einmalige Längsschnittdaten mit einem sehr großen Beobachtungsfenster von bis zu zehn Jahren vorliegen.

Ausgewählte Projekte	Qualitative Erhebungen		Quantitative Erhebungen	
	Anzahl der Wellen	n	Anzahl der Wellen	n
<i>Statuspassagen in die Erwerbstätigkeit</i> Walter R. Heinz (A1)	1. Welle (1989)	194	1. Welle (1989/90)	2230
	2. Welle (1991)	113	2. Welle (1990/91)	1304
	3. Welle (1994)	94	3. Welle (1994)	1040
			4. Welle (1997/98)	988
<i>Ausbildung, Beruf und Delinquenz</i> Karl F. Schumann (A3)	1. Welle (1989)	60	1. Welle (1989)	732
	2. Welle (1990)	55	2. Welle (1992/3)	426
	3. Welle (1992)	48	3. Welle (1994/5)	376
	4. Welle (1994)	57	4. Welle (1997)	370
	5. Welle (1997)	52	5. Welle (2000)	
<i>Berufsverläufe im Sozialen Wandel</i> Ansgar Weymann (A4)	1. Welle (1993)	67	1. Welle (1994)	2133
	2. Welle (1995)	47	2. Welle (1997)	3109
<i>Erwerbsverläufe in typischen Frauenberufen</i> Helga Krüger (B1)	1. Erhebung (1989)	(w) 52	1. Erhebung (1989)	220
	2. Erhebung (1991)	(m) 37	2. Erhebung (1991)	74
	3. Erhebung (1994)	(w/m) 46	3. Erhebung (1994)	149
<i>Sozialhilfekarrieren. Die Bremer Langzeitstudie</i> Stephan Leibfried (D8)	1. Kohorte (1983)	82	1. Kohorte (1983)	586
	2. Koh./1.W. (1995)	72	2. Kohorte (1989)	922
	2. Koh./2.W. (1997)	40		

Abbildung 1: Ausgewählte Projekte des Sfb 186

3. Archivierungskonzept: Computergestützte Archivierung mit dem Datenbanksystem "QBiQ"

Der Methodenbereich des Sfb 186 hat ein eigenes Konzept für die computergestützte Archivierung der qualitativen Interviewdaten entwickelt, um eine effiziente Verwaltung und Weitergabe des umfangreichen Datenmaterials zu ermöglichen. Darüber hinaus wurden geeignete Anonymisierungsstrategien und Weitergabebedingungen für das sensible Datenmaterial ausgearbeitet, um den Anforderungen des Datenschutzes und der Forschungsethik gerecht zu werden.

Die Archivierung der verbalen Sfb-Daten erfolgt nun computergestützt, um die Lagerkapazitäten des umfangreichen Datenmaterials um ein Vielfaches zu reduzieren und schnell auf alle Datensätze zugreifen zu können. Hierzu entwickelte der Methodenbereich des Sfb das Datenbanksystem "QBiQ" (sprich wie im Englischen für "cubic"), mit dem sowohl die qualitativen Interviews als auch die dazugehörigen quantitativen Daten in einer gemeinsamen Datenbank verwaltet werden können.

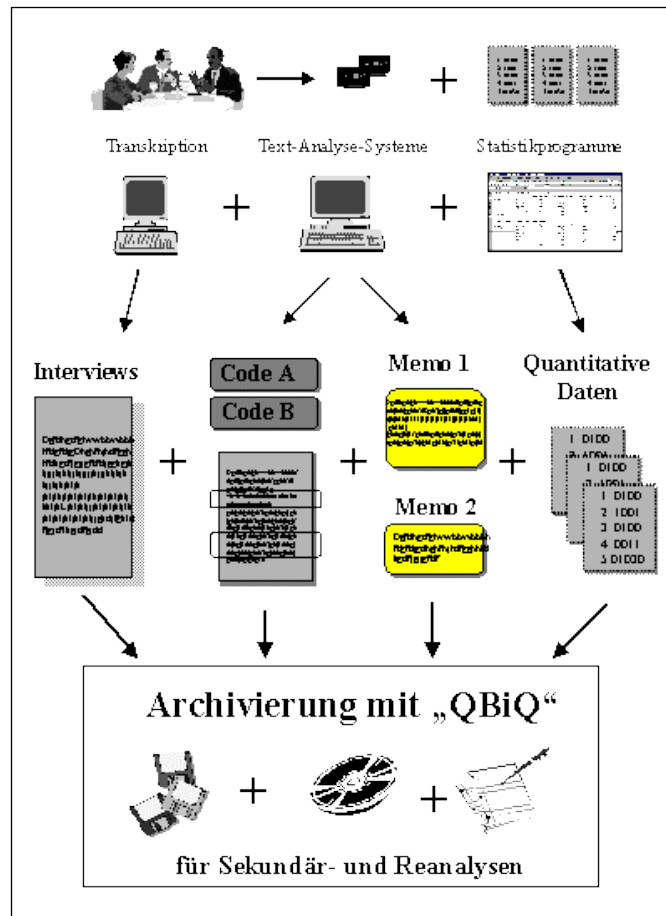


Abbildung 2: Das einheitliche Datenbanksystem "QBiQ"

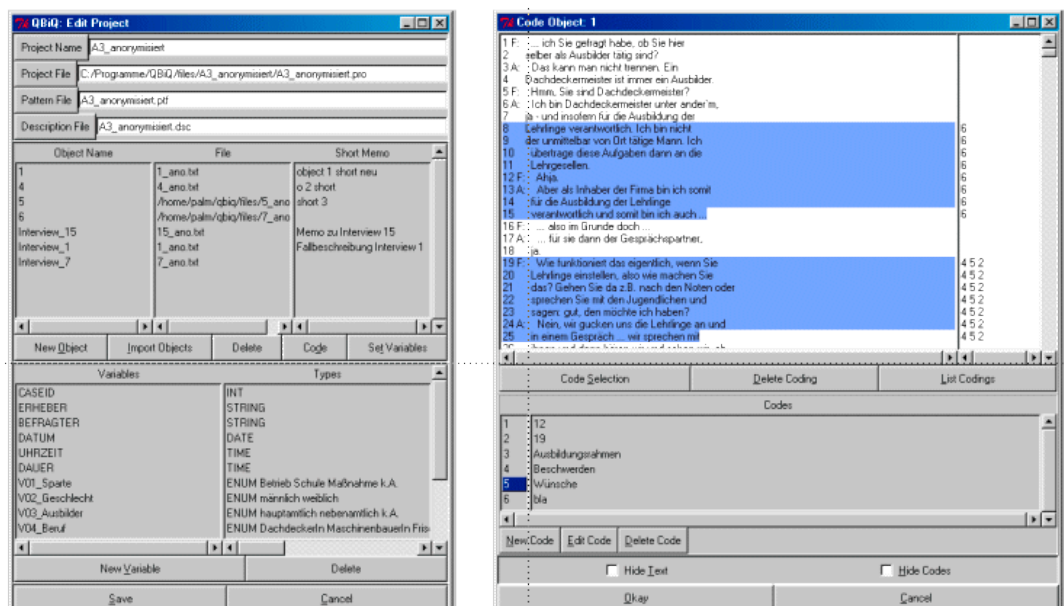


Abbildung 3: Ausschnitt aus dem Datenbanksystem "QBiQ"

4. Informationsdatenbank

Die Informationsdatenbank (MS ACCESS) des Archivs, mit der sich interessierte ForscherInnen über den archivierten Datenbestand informieren können, wird demnächst über die Homepage des Sfb 186 abrufbar sein.

Kontakt:

Bereich Methodenentwicklung / Sfb 186

Postfach 330 440
Wiener Str. / FVG-West
D - 28334 Bremen

Tel.: ++49 / (0)421 / 218 41 66

Fax: ++49 / (0)421 / 218 41 53

URL: <http://www.sfb186.uni-bremen.de>

Revised 8/2008